

KUNST LABOR

PROGRAMM 2026



EDITH MARYON
KUNSTSCHULE
FREIBURG

www.bildhauer-kunststudium.com

Kurse und Termine 2026

4	Bildhauerisches Zeichnen – Linie und Fläche als Raumprinzip	31.10.25 – 14.02.26
5	Figuren Schnitzen I	02. – 04.01.
6	Experimentelles Drucken	27.02. – 01.03.
7	Materialprozesse 3	02. – 06.03.
8	Wie sieht Erinnerung aus? Teil II	13. – 15.03.
9	Faserkunst – Filz, Farbe, Form	13. – 15.03.
10	Experimentelles Malen – Frühling	23. – 27.03.
11	Kohle – Tusche – Laugen – Lack	27. – 29.03.
12	Maché-Atelier (Upcycling)	09. – 12.04.
13	Tonmalerei	07. – 10.05.
14	Einführung in den Umgang mit der Elektrokettensäge	08. – 10.05.
15	Weibsbilder / Charakterfrauen	25. – 28.06.
16	Lochkamera	26. – 28.06.
17	Experimentelles Malen – Sommer	03. – 05.07.
18	Aktzeichnen lernen – vom schnellen Croquis (Skizze) bis zur Aktstudie	10. – 12.07.
19	Porträtmodellieren	02. – 09.08.
20	Sommeratelier Holz – Grundtechniken und Holz als Werkstoff	03. – 07.08.
21	Steinhauen im Kaiserstuhl	03. – 14.08.
22	Wege ins Werk – Malerei und Zeichnung	11. – 16.08.
23	Experimentelles Malen – Herbst	14. – 18.09.
24	Künstlerisches Arbeiten mit der Elektrokettensäge (Fortgeschrittene)	18. – 20.09.
25	Gegenständliche Malerei – von der realistischen bis zur expressiven Malerei	18. – 20.09.
26	Porträt zeichnen	02. – 04.10.
27	Holzschnitt	02. – 04.10.
28	Grundkurs Stahlbearbeitung/ Schweißen	16. – 18.10.
29	Rost und Kupfer	30.10. – 01.11.
30	Papierobjekte / Leuchtobjekte	19. – 22.11.
31	Figuren Schnitzen II	26. – 29.11.
32	Firmenangebot	
33	Unsere Gästezimmer an der EMK	
34	Teilnahmebedingungen	
35	Anmeldung / Gutschein	



Foto: EMK

Liebe Teilnehmende, liebe Kunstinteressierte,

wir freuen uns, Ihnen das KUNSTLABOR-Programm 2026 vorstellen zu können.

Es ist ein schöner Strauß mit Evergreens und Newcomern geworden, den wir Ihnen mit Freude in die Hand reichen. Welcher Kurs weckt Ihre Neugier und Experimentierlust? Bei welchem Kurs haben Sie schon das Terpentin oder Bienenwachs in der Nase? Fühlen das kühle Metall oder das warme Holz zwischen den Fingern? Hören schon das laute Aufheulen der Kettensäge oder die Stille der Dunkelkammer? Nehmen Sie sich gerne dieses Programmheft zur Hand und binden den Strauß neu und ganz für sich zusammen.

Direkt am Fuße des Tunibergs mit seinen weitläufigen Wein- und Kulturlandschaften gelegen, ist die Edith Maryon Kunstschule seit mehr als 40 Jahren ein Ort für inspirierende Begegnungen und Erfahrungen. Die lichten Atelierräume und der malerische Innenhof laden dazu ein, den Spagat zwischen Verweilen und Schaffen immer wieder aufs Neue auszutarieren und zu genießen.

Blättern Sie um, schnuppern Sie rein!

Mit herzlichem Gruß,
Ihr KUNSTLABOR-Team der
Edith Maryon Kunstschule



Foto: Felix Bockemühl

Bildhauerisches Zeichnen – Linie und Fläche als Raumprinzip

31.10.2025 – 14.02.2026

Kursleitung:

Angelika Kehlenbach/
Felix Bockemühl

Kurszeiten:

Fr	16 – 20 Uhr
Sa	09 – 17 Uhr

Termine: 31.10./01.11.2025; 21./22.11.2025;
05./06.12.2025; 19./20.12.2025; 09./10.01.2026;
13./14.02.2026

Die Bildhauerei eröffnet einen unmittelbaren Zugang zum dreidimensionalen Gestalten. In diesem Kurs lernen die Teilnehmenden die grundlegenden bildhauerischen Prinzipien kennen: Achse, Volumen, Masse, Öffnung, Kante, Spannung, Konvexität und Richtungen. Im Zentrum steht das bildhauerische Zeichnen als Grundlage allen künstlerischen Wollens. Von Beginn an wird Zeichnen nicht zweidimensional verstanden, sondern „bildhauerisch unterrichtet“: Linie, Fläche und Raum treten in ein dynamisches Verhältnis. Ergänzt wird dies durch plastische Übungen mit Ton und Speckstein, so dass die zentralen bildhauerischen Prinzipien sowohl im Material als auch zeichnerisch erfahrbar werden.

Vorkenntnisse nicht erforderlich.

Max. Teilnehmende: 8

Kursgebühr: 1410 €

Werkzeugnutzung: 40 €

Materialkosten: Werden nach Verbrauch berechnet



Foto: Christiane Weiel

Figuren Schnitzen I

02. – 04.01.2026

Kursleitung:

Christiane Weiel

Kurszeiten:

Fr – So 09 – 17 Uhr

Ob abstrakt oder naturnah, ob Gestalt, Porträt oder Körperteil, das Thema menschliche Gestalt bietet unzählige Ausdrucksmöglichkeiten. Jedes Holz bringt gewisse Eigenschaften mit und kann in unterschiedlichsten Formen – Stamm, Balken, Brett, usw. – verwendet werden. Für jede Idee findet sich eine geeignete Umsetzungsmöglichkeit.

In diesem Schnitzkurs werden handwerkliche Grundlagen vermittelt: Welche Werkzeuge brauche ich, welche Holzarten eignen sich, wie kann ich unterschiedliche Oberflächen oder Strukturen erzeugen.

Geeignet für Einsteiger*innen und Erfahrene.
Max. Teilnehmende: 7

Kursgebühr: 350 €

Werkzeugnutzung: 10 €

Materialkosten: Werden nach Verbrauch berechnet



Foto: Nadja Monnet

Experimentelles Drucken

27.02. – 01.03.2026

Kursleitung:

Nadja Monnet

Kurszeiten:

Fr	16 – 20 Uhr
Sa	09 – 17 Uhr
So	10 – 16 Uhr

Wir tauchen ein in die Welt der Drucktechniken. Diese bieten ein weites Feld an Möglichkeiten und Materialien, mit denen man wunderbar experimentieren kann. Wir drucken mit einfachen Dingen, die Alltag, Haushalt und Natur reichlich hergeben und erkunden damit gemeinsam verschiedene Druckmethoden wie Materialdruck, Stempeldruck, Schablonendruck und Monotypie.

Der Kurs richtet sich an alle, die Freude an kreativen und ergebnisoffenen Prozessen haben.

Geeignet für Einsteiger*innen und Erfahrene.

Max. Teilnehmende: 7

Kursgebühr: 280 €

Materialkosten: Werden nach Verbrauch berechnet



Foto: Sven Schilling

Materialprozesse 3

02. – 06.03.2026

Kursleitung:

Sven Schilling

www.schilling-sven.de

Kurszeiten:

Mo – Do 09 – 17 Uhr

Fr 09 – 13 Uhr

In dem Workshop „Materialprozesse 3“ lassen wir uns durch den Dialog mit unterschiedlichen „Materialwelten“ (Holz, Metall und Textil) inspirieren, um das individuelle künstlerische Potenzial zu entdecken, erweitern und zu vertiefen. Den Tag beginnen wir jeweils mit einem gemeinsamen „WarmUp“ (Zeichnen/Plastizieren/Materialübungen) und anschließender Betrachtung und Austausch (ca. 120 Min.). Danach ist Raum und Zeit für das eigenständige Arbeiten und Experimentieren, wofür sehr gerne eigene mitgebrachte Materialien und Themen verwendet und weiterentwickelt werden können. Begleitend und ergänzend zu der praktischen Arbeit werden Texte und Künstler zum Thema „Materialprozesse“ vorgestellt und besprochen.

Es sind alle eingeladen, die am Kunstschaffen Freude haben. Anfänger wie Fortgeschrittene.
Vorkenntnisse nicht erforderlich.

Buchempfehlung: Monika Wagner „Das Material in der Kunst“

Max. Teilnehmende: 8

Kursgebühr: 455 €

Materialkosten: ca. 20 – 50 € nach Verbrauch



Foto: Ulrike Weiss

Wie sieht Erinnerung aus? Teil II

13. – 15.03.2026

Kursleitung:

Ulrike Weiss

www.ulrikeweiss.net

Kurszeiten:

Fr 16 – 20 Uhr

Sa 09 – 17 Uhr

So 10 – 16 Uhr

Wenn man sich intensiver mit Erinnerungsfotos befasst und sich ehrlich dem Erinnern stellt, entdeckt man Doppeldeutiges und Hintergründiges. Auf den ersten Blick ist ein Foto ein nettes Souvenir; lässt man sich aber auf die vielfältigen Geschichten ein, an die es auch erinnert, dann ergeben sich oft neue Bilder. In diesem Kurs wollen wir mit Fotos arbeiten, die vorher schon bewusst ausgewählt werden, da man ahnt, dass es da etwas zu erzählen gibt. Diese Fotos werden großformatig abgezogen oder auf festes Papier hochkopiert. In Gesprächen versuchen wir zunächst, die Geschichten hinter dem ersten Eindruck zu erkunden und diese dann mit verschiedenen künstlerischen Techniken sichtbar zu machen: Collagieren, Zeichnen, Malen, Nähen, Sticken usw.; in dieser Fortsetzung des Kurses können auch (textile) Objekte und andere Erinnerungsstücke in die Arbeit integriert werden.

An dem Kurs können alle teilnehmen: Die, die am Thema anders weiterarbeiten wollen und die, die neu dazukommen.

Max. Teilnehmende: 10

Kursgebühr: 280 €



Foto: Uta Grunert

Faserkunst – Filz, Farbe, Form

13. – 15.03.2026

Kursleitung:

Uta Grunert

Kurszeiten:

Fr + Sa 09 – 17 Uhr

So 10 – 16 Uhr

Aus weichen Wollfasern lassen sich kompakte Filze von Hand herstellen. Das Material Wolle bietet einen großen Spielraum, je nachdem, welche Wollarten, Färbungen und zusätzliche Fasern zum Einsatz kommen. Die Wollfasern mischen sich unter den Händen im Filzprozess zu einem neuen Farbenspektrum und großer Stabilität. Seide kann ihnen zusätzlich Glanz geben. Das haptische Erlebnis des Nassfilzens ist angenehm und gleichzeitig eine Schulung des Fingerspitzengefühls.

Erste Erfahrungen werden mit einer Fläche gemacht, bei der eigene Farbklänge entstehen. Danach kann ein kleiner Hohlkörper erarbeitet werden und mit Formen experimentiert werden. Der Fantasie sind dabei keine Grenzen gesetzt.

Vorkenntnisse nicht erforderlich.

Max. Teilnehmende: 8

Kursgebühr: 335 €

Materialkosten: Werden nach Verbrauch berechnet.



Foto: Bärbel Bähr

Experimentelles Malen – Frühling

23. – 27.03.2026

Kursleitung:

Bärbel Bähr

www.baerbelbaehr.de

Kurszeiten:

Mo – Do 09 – 17 Uhr

Fr 09 – 13 Uhr

*Die Wiese übersät – von weißen Blümchen – die Gänse
schnattern schon (Haiku, Rita Rosen)*

... und lässt uns staunen, wozu uns die Natur verlockt. Unter fachlicher Anleitung erlernen Sie den Umgang mit Gesteinsmehlen, Sanden und Pigmenten sowie die Gestaltung mit Modellierton auf verschiedenen Bildträgern. Collagematerial wird eingearbeitet, integriert und malerisch überarbeitet mit Lasuren und Schüttungen. Als Ausdrucksmittel werden wir die Technik der Fotofrottage einsetzen und mit Wachs-schichten transparente Tiefenwirkungen erzeugen. Spielerische Übungen unterstützen den Zugang zur Experimentierfreude, gemeinsame Bildbetrachtungen öffnen unsere Wahrnehmung. Der Kurs möchte Ihnen die Möglichkeit bieten, mit Leichtigkeit ihren eigenen persönlichen Freiraum im Bild zu finden und das Gespür zu schulen für eine originelle, ausdrucksstarke Komposition. Das Angebot richtet sich an Menschen, die Lust und Freude am Experiment haben und ihre Kreativität wiederentdecken möchten.

Vorkenntnisse nicht erforderlich.

Max. Teilnehmende: 8

Kursgebühr: 455 €

Materialkosten: Werden nach Verbrauch berechnet



Foto: Christiane Liedtke

Kohle – Tusche – Laugen – Lack

27. – 29.03.2026

Kursleitung:

Christiane Liedtke
www.christiane-liedtke.de

Kurszeiten:

Fr	16 – 20 Uhr
Sa	09 – 17 Uhr
So	10 – 16 Uhr

Zeichnung zwischen Linie und Malerei

Das Zeichnen neu entdecken: Mit der spröden Zerbrechlichkeit der Zeichenkohle, mit heftig hingehauenen tiefschwarzen Tuschebalken, mit dem tanzenden Netz farbiger Linien. Wir finden Farbiges und Malerisches im Schwarzweiß und vertiefen die breiten Möglichkeiten des Hell-Dunkel. Zeichnen ist Spuren hinterlassen von Gesehenem, Erspürtem, Bewegtem, Erlebtem. Es kann laut und leise sein, festgehalten auf kleinen zarten Papieren oder metergroßen Bögen und Bahnen – und ist immer auch eine Entdeckungsreise zu uns selbst. Einige grundlegende Zeichentechniken wie z.B. verschiedene Schraffuren, Erzielen von Raumwirkung, und eine Einführung in die Materialien werden im Kurs vermittelt.

Der Kurs ist geeignet für Einsteiger*innen und Erfahrene.

Grundkenntnisse im Zeichnen sind von Vorteil.

Max. Teilnehmende: 10

Kursgebühr: 280 €

Materialkosten: Werden nach Verbrauch berechnet



Foto: Sibylle Nestrasil

Maché-Atelier (Upcycling)

09. – 12.04.2026

Kursleitung:

Sibylle Nestrasil

Kurszeiten:

Do	16 – 20 Uhr
Fr + Sa	10 – 17 Uhr
So	10 – 15 Uhr

Im Maché-Atelier erkunden wir den Werkstoff Papier auf seine kreative Nutzung: Ob langgestreckte Figuren à la Giacometti, üppige Torsi, eindrucksvolle Charakterköpfe oder Tierfiguren ...mit Papier ist alles möglich! Der Ausgangsstoff sind Zeitungen und Kartons, die eingeweicht und mit Kleister püriert, eine leicht zu verarbeitende Modelliermasse ergeben, welche nach der Trocknung erstaunlich stabil wird. Für die 30 – 60 cm großen Objekte wird zuerst ein Armierungsgerüst aus Draht gebogen, worüber die Form dann schichtweise mit Papier-Maché aufgebaut wird. Größere Figuren von 70 – 180 cm benötigen eine stabilere Armierung, welche Sie im Kurs nach Anleitung aus Baustahl schweißen können. Durch den Spachtelauftrag entsteht eine lebendige Oberfläche. Im Kurs erlernen Sie sowohl die Herstellung und Modelliertechnik von Papier-Maché (Pulpe) als auch anatomische Grundlagen der menschlichen Figur. Sie bekommen vorab eine Infomail.

Für Anfänger/innen und Fortgeschrittene
Max. Teilnehmende: 7

Kursgebühr: 365 €

Materialkosten: ca. 20 – 50 € nach Verbrauch

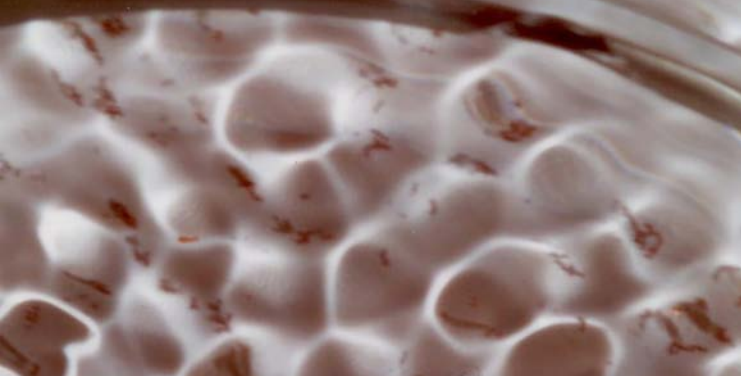


Foto: Pyong-Ahn Eun

Tonmalerei

07. – 10.05.2026

Kursleitung:

Pyong-Ahn Eun

Kurszeiten:

Do	16 – 20 Uhr
Fr + Sa	10 – 18 Uhr
So	10 – 16 Uhr

Auch Komponisten haben immer wieder versucht, musikalisch Bilder zu gestalten. So komponiert Beethoven den zweiten Satz seiner sechsten Sinfonie „Pastorale“ als idyllische „Szene am Bach“. Und indem Debussy in seinen drei symphonischen Skizzen „La Mer“ das „Morgengrauen bis Mittag auf dem Meer“, das „Spiel der Wellen“ und den „Dialog zwischen Wind und Meer“ vertont, übersetzt er jeweils einen anderen Aspekt des Meeres in eine innere Bildsprache. Wir werden uns die klanglichen Bilder dieser und anderer Werke klassischer Musik vor Augen führen, die Kompositionen dadurch neu erleben und unsere Wahrnehmungen, Gedanken und Gefühle jeder auf seine Weise kreativ umsetzen: indem wir still das eigene Innere beobachten, darüber sprechen oder sie in Bildern zum Ausdruck bringen.

Bitte bringen Sie nach Möglichkeit Materialien Ihrer Wahl und Offenheit, Freude und Neugier mit.

Vorkenntnisse nicht erforderlich.

Max. Teilnehmende: 10

Kursgebühr: 365 €



Foto: Florian Koch

Einführung in den Umgang mit der Elektrokettensäge

08. – 10.05.2026

Kursleitung:

Florian Koch

Kurszeiten:

Fr 16 – 20 Uhr

Sa 09 – 17 Uhr

So 10 – 16 Uhr

In dem Wochenendkurs werden wir den sicheren Umgang mit der Elektro- und Benzinmotorsäge üben. Zu Beginn gibt es eine umfassende Sicherheitseinweisung, Kleidung und Maschinen betreffend. Die verschiedenen Schnittarten wie Längsschnitt und Tauchschnitt werden wir zusätzlich zum gängigen Kappschnitt an mittelgroßen Werken einüben. Zusätzlich werden wir die Arbeitsweise mit dem Carvingschwert ausprobieren. Abschließend gibt es Informationen und praktische Übungen zu unterschiedlichen Sägekettentypen, Wartung der Maschinen und dem Kettenschleifen.

Vorkenntnisse nicht erforderlich.

Max. Teilnehmende: 8

Kursgebühr: 280 €

Werkzeug und Schutzkleidung ohne Schuhe:

40 € Leihgebühr

Materialkosten: Werden nach Verbrauch berechnet



Foto: Sibylle Nestrasil

Weibsbilder / Charakterfrauen

25. – 28.06.2026

Kursleitung:

Sibylle Nestrasil

Kurszeiten:

Do 16 – 20 Uhr

Fr + Sa 10 – 17 Uhr

So 10 – 16 Uhr

Ob stark oder sensibel, schlank oder üppig, schreitend oder tanzend, selbstbewusst oder in sich gekehrt: hier geht's um individuelle Frauenbilder! Zuerst wird die Grundhaltung aus dickem Draht entwickelt und auf einer Sockelplatte befestigt. Größere Figuren ab 100cm benötigen ein Gerüst aus dickerem Baustahl, welches Sie nach Anleitung im Kurs selbst schweißen können. Über dieses Stützgerüst wird die Figur dann in mehreren Schichten Papier-Maché aufgebaut und modelliert. Ausgangsstoffe sind Zeitungen oder Pappe, die, eingeweicht und mit Kleister püriert, eine gut zu verarbeitende Modelliermasse ergeben, welche nach der Trocknung erstaunlich stabil wird. Im Kurs erlernen Sie sowohl die Herstellung einer Pulpe aus Zeitungspapier als auch Grundlagen der menschlichen Anatomie. Bitte bringen Sie nach Möglichkeit Papier/Karton ihrer Wahl und Offenheit, Freude und Neugier mit.

Vorkenntnisse nicht erforderlich.

Max. Teilnehmende: 7

Kursgebühr: 350 €

Materialkosten: ca. 20 – 50 € nach Verbrauch



Foto: Brigitte Liebel

Lochkamera

26. – 28.06.2026

Kursleitung:

Brigitte Liebel

www.brigitteliebel.de

Kurszeiten:

Fr 16 – 20 Uhr

Sa 09 – 17 Uhr

So 10 – 16 Uhr

In diesem Kurs erkunden wir die Fotografie jenseits der Technik – kreativ, entschleunigt und handgemacht. In der Dunkelkammer „drucken“ wir mit Licht, experimentieren mit Überlagerungen und unterschiedlichen Materialien. Dabei werden Fehler zu Freunden, denn sie führen oft zu den spannendsten Ergebnissen. Mit selbstgebauten Lochkamas und lichtempfindlichem Papier tauchen wir in die Ursprünge des fotografischen Bildes ein – und lassen Raum für Zufall, Intuition und künstlerischen Flow. Der Kurs richtet sich an alle, die Fotografie als poetischen, sinnlichen Prozess erleben möchten – ganz ohne Vorkenntnisse.

Vorkenntnisse nicht erforderlich.

Max. Teilnehmende: 10

Kursgebühr: 280 €

Materialkosten: ca. 40 – 50 € nach Verbrauch



Foto: Bärbel Bähr

Experimentelles Malen – Sommer

03. – 05.07.2026

Kursleitung:

Bärbel Bähr
www.baerbelbaehr.de

Kurszeiten:

Fr + Sa 09 – 17 Uhr
So 09 – 16 Uhr

Lindenblüten weht der Wind – über den Pfad – webt einen Teppich (Haiku, Rita Rosen)

...welchen Teppich gestalten wir mit unseren Materialien auf der Leinwand...? Unter fachlicher Anleitung erlernen Sie eine Vielfalt von Gestaltungsmöglichkeiten, erlernen den Umgang mit Gesteinsmehlen wie Marmormehl, Champagnerkreide, Sanden und Pigmenten. Collagematerial wird eingearbeitet, integriert und malerisch überarbeitet mit Lasuren und Schüttungen. Als Ausdrucksmittel werden wir die Technik der Fotofrottage einsetzen und mit Wachsschichten transparente Tiefenwirkungen erzeugen. Spielerische Übungen unterstützen den Zugang zur Experimentierfreude, gemeinsame Bildbetrachtungen öffnen unsere Wahrnehmung. Der Kurs möchte Ihnen die Möglichkeit bieten, mit Leichtigkeit Ihren eigenen persönlichen Freiraum im Bild zu finden und das Gespür zu schulen für eine originelle ausdrucksstarke Komposition. Das Angebot richtet sich an Menschen, die Lust und Freude am Experiment haben und ihre Kreativität wieder entdecken möchten.

Vorkenntnisse nicht erforderlich.
Max. Teilnehmende: 10

Kursgebühr: 335 €

Materialkosten: Werden nach Verbrauch berechnet



Foto: Angelina Kuzmanovic

Aktzeichnen lernen – vom schnellen Croquis (Skizze) bis zur Aktstudie

10. – 12.07.2026

Kursleitung:

Angelina Kuzmanovic
www.angelina-kuzmanovic.de

Kurszeiten:

Fr	16 – 20 Uhr
Sa	10 – 18 Uhr
So	10 – 16 Uhr

Den menschlichen Körper zeichnerisch zu erforschen ist eine der spannendsten und schwierigsten zeichnerischen Herausforderungen und eine wichtige Grundlage, um ihn dann malerisch oder bildhauerisch erfolgreich darzustellen. In diesem Workshop werden die Grundlagen der Aktzeichnung vermittelt: anatomische Kenntnisse, Licht und Schatten Gestaltung, Linienführung... Die Begleitung mit individueller Anleitung ermöglicht, dass sowohl Anfänger als auch Fortgeschrittene im gleichen Kurs teilnehmen können.

Vorkenntnisse nicht erforderlich.
Max. Teilnehmende: 10

Kursgebühr: 280 €



Foto: Bianka Mieskes

Porträtmodellieren

02. – 09.08.2026

Kursleitung:

Bianka Mieskes
www.biankamieskes.de

Kurszeiten:

So	15 – 18 Uhr
Mo – Sa	09 – 17 Uhr
So	09 – 13 Uhr

Porträtmodellieren: naturgetreu oder expressiv. Eine sinnliche, spannende Entdeckungsreise. Mit der Sight Size Methode kann jeder leicht lernen, ein naturgetreues Porträt zu modellieren. Sie ist das Geheimnis der großen Meister der italienischen Renaissance. Im Grunde ist es eine Schule des Sehens, die sowohl für Zeichnung oder Malerei, als auch für Plastik und Skulptur angewendet werden kann. Wer sich lieber frei und experimentell dem Porträt annähern möchte, wird ebenfalls auf seinem Weg unterstützt. Gearbeitet wird paarweise, wobei sich jeweils zwei Teilnehmer*innen gegenseitig Modell sitzen. Das Modellieren nach Fotos ist zwar grundsätzlich möglich, aber deutlich schwieriger.

Der Kurs ist sowohl für Menschen ohne Vorerfahrung als auch für Personen mit sehr viel Erfahrung im Porträtmodellieren geeignet. Ich hole die Teilnehmer*innen da ab, wo sie sind und das kann individuell sehr unterschiedlich sein.

Vorkenntnisse nicht erforderlich.

Max. Teilnehmende: 8

Kursgebühr: 695 €

Materialkosten: Werden nach Verbrauch berechnet



Foto: Luise Wegner

Sommeratelier Holz – Grundtechniken und Holz als Werkstoff

03. – 07.08.2026

Kursleitung:

Luise Wegner
www.luisewegner.de

Kurszeiten:

Mo – Do 09 – 17 Uhr
Fr 09 – 13 Uhr

Möchtest du lernen, wie man aus Holz beeindruckende Figuren erschafft? In diesem Kurs bekommst du die wichtigsten Grundtechniken des Figuren-Schnitzens vermittelt. Du erfährst alles Wissenswerte über Holz als Werkstoff, die passenden Werkzeuge und den sicheren Umgang damit.

Gemeinsam lernst du, wie du erste Figuren gestalten kannst, welche Holzarten sich besonders gut eignen und wie du deine Skulpturen mit verschiedenen Techniken lebendig und ausdrucksstark machst. Der Kurs richtet sich an Anfänger*innen, die ihre kreative Seite entdecken möchten, sowie an alle, die ihre Fähigkeiten im Holzschnitzen vertiefen wollen.

Vorkenntnisse nicht erforderlich.

Max. Teilnehmende: 7

Kursgebühr: 455 €

Werkzeugnutzung: 10 €

Materialkosten: Werden nach Verbrauch berechnet



Foto: Jacques Millet

Steinhauen im Kaiserstuhl

03. – 14.08.2026

Kursleitung:

Jacques Millet

www.jacques-millet.de

Kurszeiten:

Mo – Fr 09 – 17 Uhr

Das Erleben und Arbeiten am Stein schafft eine intensive Begegnung mit dem Jahrtausenden alten Gegenüber und mit sich selbst. Der Widerstand des Materials eröffnet neue Zeit- und Intuitionsräume der künstlerisch Schaffenden, die im Gespräch mit dem Stein gerade durch das Unberechenbare auf Neues und Unbekanntes nicht nur in der Form stoßen. Grundlegende Techniken der Steinbearbeitung mit Hammer und Meißel werden vertieft und auch Maschinen wie Flex und Bohrhammer können zum Einsatz kommen. Exkursionen zum nahegelegenen Steinbruch ergänzen die Erfahrungen. Am Ende des zweiwöchigen Kurses steht eine Präsentation der Arbeiten.

Vorkenntnisse nicht erforderlich.

Max. Teilnehmende: 10

Kursort: Bickensohl

Kursgebühr: 990 € (1 Woche 520 €)

Werkzeugnutzung: 15 €

Materialkosten: Werden nach Verbrauch berechnet



Foto: Angelika Kehlenbach

Wege ins Werk – Malerei und Zeichnung

11. – 16.08.2026

Kursleitung:

Angelika Kehlenbach
<https://angelikakehlenbach.univer.se>

Kurszeiten:

Di – Sa	10 – 17 Uhr
So	10 – 14 Uhr

Dieser Kurs lädt ein, die eigene künstlerische Handschrift zu erkunden und weiterzuentwickeln.

Zwischen Linie und Fläche, Farbe und Form, Innen und Außen begeben wir uns auf eine gestalterische Reise, die zugleich eine persönliche ist. Im Mittelpunkt stehen die Fragen: Was inspiriert mich? Wie finde ich meinen eigenen Weg im künstlerischen Prozess? Welche Materialien und Methoden tragen meinen Ausdruck? Wir arbeiten experimentell und intuitiv, lassen uns von Wahrnehmungsübungen und künstlerischen Impulsen anregen. Durch intensive Atelierarbeit sowie Austausch und Resonanz in der Gruppe und individueller Begleitung durch die Kursleitung wird sichtbar, was sich zeigen will.

Für Menschen mit Neugier und Offenheit, die ihre künstlerische Praxis vertiefen oder neu ausrichten möchten. Grundkenntnisse in Malerei und Zeichnung sind hilfreich. Bitte eure Lieblingsmaterialien mitbringen und die Materialliste beachten!

Max. Teilnehmende: 10

Kursgebühr: 495 €

Materialkosten: Werden nach Verbrauch berechnet



Foto: Bärbel Bähr

Experimentelles Malen – Herbst

14. – 18.09.2026

Kursleitung:

Bärbel Bähr

www.baerbelbaehr.de

Kurszeiten:

Mo – Do 09 – 17 Uhr

Fr 09 – 13 Uhr

*Auf dem kahlen Hang – blüht unser Elfengold – man
könnte was träumen (Haiku, Rita Rosen)*

... der Herbst färbt das Elfengold und wir die Leinwand ... Unter fachlicher Anleitung erlernen Sie den Umgang mit Gesteinsmehlen, Sanden und Pigmenten sowie die Gestaltung mit Modellierton auf verschiedenen Bildträgern. Collagematerial wird eingearbeitet, integriert und malerisch überarbeitet mit Lasuren und Schüttungen. Als Ausdrucksmittel werden wir die Technik der Fotofrottage einsetzen und mit Wachs-
schichten transparente Tiefenwirkungen erzeugen. Spielerische Übungen unterstützen den Zugang zur Experimentierfreude, gemeinsame Bildbetrachtungen öffnen unsere Wahrnehmung. Der Kurs möchte Ihnen die Möglichkeit bieten, mit Leichtigkeit Ihren eigenen persönlichen Freiraum im Bild zu finden und das Gespür zu schulen für eine originelle, ausdrucksstarke Komposition. Das Angebot richtet sich an Menschen, die Lust und Freude am Experiment haben und ihre Kreativität wieder entdecken möchten.

Max. Teilnehmende: 8

Kursgebühr: 455 €

Materialkosten: Werden nach Verbrauch berechnet



Foto: Charly Loth

Künstlerisches Arbeiten mit der Elektrokettensäge (Fortgeschrittene)

18. – 20.09.2026

Kursleitung:

Charly Loth

www.cwloth.de

Kurszeiten:

Fr 16 – 20 Uhr

Sa 09 – 17 Uhr

So 10 – 16 Uhr

Der Kurs ist für Teilnehmer*innen mit Vorkenntnissen im Umgang mit der Kettensäge vorgesehen.

Wir können abstrakt oder figurativ arbeiten, unabhängig von der Anatomie. Begonnen wird mit kurzen Zeichenübungen, deren Ziel ein grober Entwurf ist. Anhand dieser Vorlage wird ein kleines Modell aus Ton oder Knetmasse erarbeitet. Begleitet von mir entwickeln die Teilnehmer*innen eine individuelle Konzeption zur Erstellung und zur künstlerisch-formalen Gestaltung der Skulptur.

Bevorzugtes Holz, wenn vorhanden, sollte mitgebracht werden.

Leichte Elektrokettensägen, Sicherheitshosen und Gehörschutz sind vorhanden.

Max. Teilnehmende: 6

Kursgebühr: 280€

Werkzeug und Schutzkleidung ohne Schuhe:

40 € Leihgebühr

Materialkosten: Werden nach Verbrauch berechnet



Foto: Angelina Kuzmanovic-Amend

Gegenständliche Malerei – von der realistischen bis zur expressiven Malerei

18. – 20.09.2026

Kursleitung:

Angelina Kuzmanovic-Amend
www.angelina-kuzmanovic.de

Kurszeiten:

Fr + Sa	10 – 18 Uhr
So	10 – 16 Uhr

Gegenständliche Malerei ist die älteste Form der Malerei und eine wichtige Grundlage für alle bildende Kunst. In diesem Kurs erlernen Sie die Grundlagen gegenständlicher Malerei und Schritt für Schritt den Aufbau des Bildes. Durch Form- und Farbsprache, mit Perspektive, Proportion und Darstellung von Licht und Raum, erlernen Sie die genaue Darstellung des Gegenstands. Von der realistischen und akribischen bis zur expressiven, verzerrten, auf ihre eigene Weise interpretierten Darstellung.

Vorkenntnisse nicht erforderlich.

Max. Teilnehmende: 10

Kursgebühr: 335 €



Foto: Florian Koch

Porträt zeichnen

02. – 04.10.2026

Kursleitung:

Florian Koch

Kurszeiten:

Fr	16 – 20 Uhr
Sa	09 – 17 Uhr
So	10 – 16 Uhr

Täglich begegnen wir anderen Menschen. Familienmitgliedern, Freunden, Bekannten und uns Unbekannten. Unsere Wahrnehmung verarbeitet dabei, zum größeren Teil unbewusst, viele Eindrücke und trotzdem schaffen wir es, Gesicht und Gestalt unserer Mitmenschen in atemberaubender Geschwindigkeit zuzuordnen und zu erkennen. Um diese Einflüsse bewusst zu erleben, üben wir das intuitive, unmittelbar erkennende Sehen anhand verschiedener Übungen. Dabei legen wir den Fokus auf die wesentlichen, charakteristisch bezeichnenden Körpermerkmale, die Proportionen, Perspektiven und Verhältnisse, um weiterführend auch Gestik und Mimik an diversen Techniken und Zeichenübungen mit uns als Gegenüber – Porträt/Selbstporträt – zu erproben. Ziel des Kurses ist gleichermaßen neue Perspektiven und Potentiale freizulegen und durch das Zusammenarbeiten voneinander und miteinander zu lernen, „eigenartige“ Stile zu erkennen, auszubauen als auch neue zu entwickeln.

Vorkenntnisse nicht erforderlich.

Max. Teilnehmende: 12

Kursgebühr: 280€

Materialkosten: Werden nach Verbrauch berechnet



Foto: Charly Loth

Holzschnitt

02. – 04.10.2026

Kursleitung:

Charly Loth
www.cwloth.de

Kurszeiten:

Fr	16 – 20 Uhr
Sa	09 – 17 Uhr
So	10 – 16 Uhr

In diesem Modul werden wir die Grundlagen für den Holzschnitt mit Handabzug erarbeiten. Vorab werden wir mit Frottagen auf Erkundung von Strukturen, Schraffur und ungewöhnlichen graphischen Perspektiven gehen. Außer den klassischen Werkzeugen werden wir „ungewohnte“ Werkzeuge und Materialien für den Holzschnitt kennenlernen und einsetzen. Zum Abschluss werden wir mit einer Tiefpresse kleine Arbeiten drucken, die Kombinationen aus den verschiedenen Lernabschnitten enthalten.

Vorkenntnisse nicht erforderlich.
Max. Teilnehmende: 8

Kursgebühr: 280 €

Materialkosten: ca. 10 – 25 € nach Verbrauch



Foto: Sascha Heidrich

Grundkurs Stahlbearbeitung/ Schweißen

16. – 18.10.2026

Kursleitung:

Sascha Heidrich

www.sascha-heidrich.de

Kurszeiten:

Fr 16 – 20 Uhr

Sa 09 – 17 Uhr

So 09 – 15 Uhr

Dieser Kurs richtet sich primär an Anfänger im Bereich der Stahlbearbeitung. Im ersten Teil werden wir uns mit verschiedenen Gerätschaften (z.B. Winkelschleifer) und dem sicheren Umgang mit diesen auseinandersetzen. Im zweiten Teil werden wir uns den Grundtechniken des Schweißens widmen und im dritten Teil werden wir in das freie Arbeiten kommen und mit den erlernten Techniken etwas erschaffen.

Vorkenntnisse nicht erforderlich.

Max. Teilnehmende: 4

Kursgebühr: 365 €

Materialkosten: Werden nach Verbrauch berechnet



Foto: Laurence Liebenguth

Rost und Kupfer

30.10. – 01.11.2026

Kursleitung:

Laurence Liebenguth
www.atelier-liebenguth.de

Kurszeiten:

Fr	16 – 20 Uhr
Sa	09 – 17 Uhr
So	10 – 16 Uhr

In diesem Kurs werden wir unsere Kenntnisse über Eisen und Kupfer als bemerkenswerte Polarität vertiefen. Kleine meditative Wahrnehmungsübungen helfen uns, in das Thema einzusteigen. Danach verarbeiten wir allerlei gesammelte Materialien: Eisennägel, Hufeisen, Eisenplatten, feine Eisenspäne, Kupferplatten oder -pulver, Holzasche, Ruß, verschiedene Erden und komponieren sie mit Farben oder als Collagen. Der aufregende Prozess der Oxydation mit feuchten Tüchern, mit Säure oder einem Beschleuniger folgt: die Objekte verwandeln sich in Rost und Kupferspan und verkleiden sich ganz neu und eigenartig. Zuletzt werden diese Kreationen auf verschiedenen Grundstrukturen wie Leinwänden oder alten Schubladen, Kartons, Brettern oder Schaufeln angebracht und integriert zu ganz originellen Werken. Es können dadurch feine minimalistische sowie umfassende Bilder oder Objekte aus den Prozessen entstehen. Für den Kurs ist schon ein Fundus an Materialien vorhanden, auf Recyclinghöfen lassen sich noch zusätzlich Schätze sammeln.

Vorkenntnisse nicht erforderlich.

Max. Teilnehmende: 10

Kursgebühr: 280 €

Materialkosten: ca. 15 – 25 € nach Verbrauch



Foto: Sibylle Nestrasil

Papierobjekte / Leuchtobjekte

19. – 22.11.2026

Kursleitung:

Sibylle Nestrasil

Kurszeiten:

Do	16 – 20 Uhr
Fr + Sa	10 – 17 Uhr
So	10 – 16 Uhr

Aus zartem Papier entstehen durchscheinende Kunstwerke und Leuchtobjekte: Spannende Wand- oder Standobjekte, leuchtende Steine, hängende Kokons aus Seidenpapier, ein leuchtendes Kleid oder gerippte Formen auf Schwemmholz montiert: der Phantasie sind fast keine Grenzen gesetzt. Die Papiere können entweder selbsttragend über eine Kautschuk-Form geschichtet oder über ein Gerüst aus Peddigrohr oder Draht gespannt werden. Es entstehen 40 – 200 cm große Papierobjekte, die auf Wunsch auch zum Leuchten gebracht werden. Neben Seidenpapier können auch Recyclingstoffe wie Schredderpapier oder Pappe zum Einsatz kommen. Die elektrische Verbindung wird mit vorinstallierten Kabel-Schalter-Stecker-Sets gestellt und sollte aus versicherungsrechtlichen Gründen von einem Elektrofachmann geprüft werden. Sie bekommen vorab eine Infomail.

Vorkenntnisse nicht erforderlich.

Max. Teilnehmende: 6

Kursgebühr: 350 €

Materialkosten: ca. 20 – 60 € nach Verbrauch



Foto: Christiane Weiel

Figuren Schnitzen II

26. – 29.11.2026

Kursleitung:

Christiane Weiel

Kurszeiten:

Do	16 – 20 Uhr
Fr + Sa	09 – 17 Uhr
So	09 – 15 Uhr

Ob abstrakt oder naturnah, ob Gestalt, Porträt oder Körperteil ...das Thema menschliche Gestalt bietet unzählige Ausdrucksmöglichkeiten.

Jedes Holz bringt gewisse Eigenschaften mit und kann in unterschiedlichsten Formen – Stamm, Balken, Brett, usw. – verwendet werden. Für jede Idee findet sich eine geeignete Umsetzungsmöglichkeit. In diesem Schnitzkurs werden handwerkliche Grundlagen vermittelt: Welche Werkzeuge brauche ich, welche Holzarten eignen sich, wie kann ich unterschiedliche Oberflächen oder Strukturen erzeugen.

Geeignet für Einsteiger*innen und Erfarene.

Max. Teilnehmende: 7

Kursgebühr: 365 €

Werkzeugnutzung: 10 €

Materialkosten: Werden nach Verbrauch berechnet



Foto: EMK

Individuelle Angebote für Teams und Gruppen

Kunst im Team kann gemeinsame Erlebnisse schaffen und ein respektvolles Miteinander stärken. Die Wahrnehmung schulen, den Blick für das Besondere öffnen, alte Strukturen lösen, Kreativität in den Arbeitsalltag bringen und Freude an Neuem wecken. Kunst im Team macht vor allem eine Menge Freude!

Sie möchten mit Ihrer Firma, Ihrem Team zu uns in die Ateliers kommen? Gemeinsam mit Ihrem Team über den Tellerrand hinaus schauen, neue Erlebnisse und Erfahrungen machen?

Gerne stellen wir für Sie ein individuell auf Ihre Situation zugeschnittenes Angebot zusammen. Die Entwicklung und Durchführung erfolgt durch pädagogisch und künstlerisch erfahrene, professionelle Kursleiterinnen und Kursleiter.



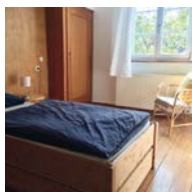
Fotos: EMK

Unsere Gästezimmer an der EMK

Den Kursteilnehmer*innen können wir fünf Gästezimmer anbieten: Drei Einzelzimmer und zwei Zimmer mit je zwei Einzelbetten, die als Doppel- oder als Einzelzimmer belegbar sind.

Die Selbstversorger*innen-Küche ist mit allen notwendigen Kochutensilien ausgestattet und steht den Übernachtungsgästen und den Kursteilnehmer*innen zur Verfügung.

Wir hoffen, dass Sie sich in unserem Haus wohlfühlen und wünschen Ihnen einen schönen Aufenthalt, spannende Begegnungen und eine kreative Zeit an der EMK.





Fotos: EMK

Teilnahmebedingungen

Nach Ihrer Anmeldung erhalten Sie von uns eine Bestätigung per E-Mail, erst dann gilt die Anmeldung als verbindlich. Wir behalten uns vor, den Kurs wegen zu geringer Nachfrage oder Krankheit der Kursleitung kurzfristig abzusagen. In diesem Fall werden sämtliche bereits bezahlte Kursgebühren zurückerstattet. Darüber hinaus können keine Ansprüche geltend gemacht werden. Die Teilnahme an einem Kurs erfolgt auf Ihr eigenes Risiko. Für Personen- und Sachschaden kann die EMK e.V. keine Haftung übernehmen. Mit der Anmeldung zum Kurs erklären Sie sich mit unseren Teilnahmebedingungen einverstanden.

Kursteilnehmer*innen erhalten ca. 8 Wochen vor Kursbeginn eine Info-Mail mit der Zahlungsaufforderung. Die Kursgebühr ist bis zum in der E-Mail genannten Datum zu überweisen. Bis 4 Wochen vor Beginn kann kostenfrei von einer Anmeldung zurückgetreten werden. Bei einem Rücktritt 2–4 Wochen vor Beginn erstatten wir 50% der bereits geleisteten Kursgebühren. Bei einem späteren Rücktritt ist keine Erstattung möglich. Sind Sie spontan verhindert, kann eine Ersatzperson Ihren Anspruch auf einen Kurs übernehmen. Ab dem zweiten Kurs erhalten Sie 10% Ermäßigung auf alle weiteren Kurse. Die Ermäßigung bezieht sich nur auf die in diesem Programm aufgeführten Kurse.





Fotos: EMK

Anmeldung

Mo – Do: 9 – 14 Uhr

Telefon: +49 7664 4803

E-Mail: info@bildhauer-kunststudium.com

Web: www.bildhauer-kunststudium.com

Bankverbindung:

Edith Maryon Kunstschule e.V.

Volksbank Breisgau Süd

IBAN: DE95 6806 1505 0019 1056 10

BIC: GENODE61IHR

EMK-Gutschein

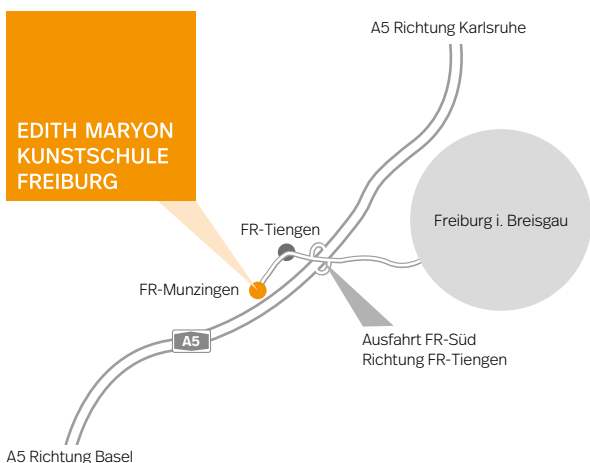
Schenken Sie unsere Kurse!



**Sie erhalten die Gutscheine zu unseren Bürozeiten
Montag bis Donnerstag von 9 bis 14 Uhr**

Studienmöglichkeiten und Angebote

- Kunststudium Bildhauerei Vollzeit:
BAföG-berechtigt
Regelstudienzeit: 8 Semester
- Bildhauerei berufsbegleitend:
Regelstudienzeit: 4 Jahre
- Gaststudium VZ / Berufsbegleitend
- Offenes Kursangebot KUNSTLABOR



Edith Maryon Kunstschule


Dorfgraben 1–3 · 79112 Freiburg-Munzingen

Telefon: 0 76 64 / 48 03

E-Mail: info@bildhauer-kunststudium.com

www.bildhauer-kunststudium.com

 facebook.com/EMKFreiburg

 instagram.com/emkfr

